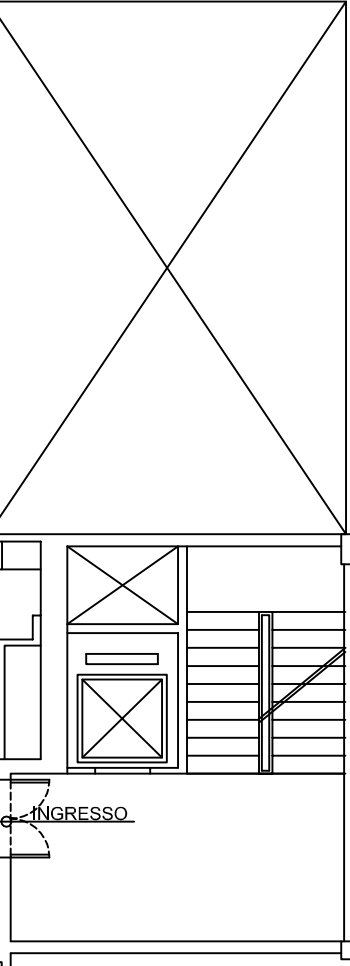


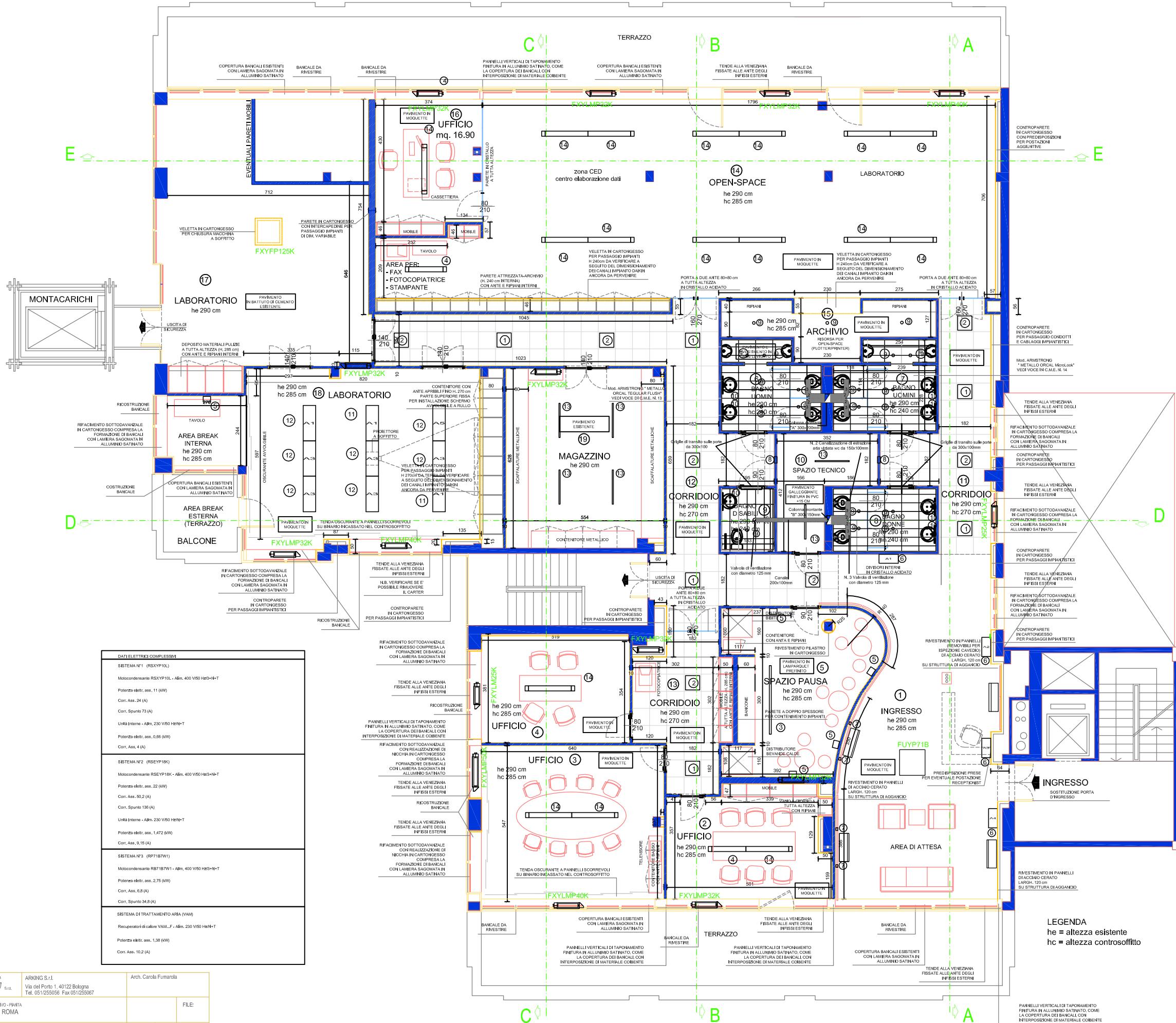
### LEGENDA SIMBOLI

- QUARETTO PRESE
- Q.E. QUADRO ELETTRO
- QUADRO ELETTRO CON N°2 PRESE CEI 220 V 16 A  
N°1 PRESA CEI 380 V 16 A (3 Ph-4W)  
N°3 SEZIONATORI 16 A
- PRESA 2x10/16A+ (BYPASSO)
- PRESA 2x10/16A+T CON INTERRUITTORE DI PROTEZIONE
- N. 2 CANALI PORTA CAVI DIM. 200x80 mm IMP. LUCE - F.M.  
DIM. 100x80 mm IMP. FONIA - DATI
- TORRETTA A PAVIMENTO COMPOSTA DA:  
- N. 3 PRESE TIPO LINEE SINALZATI 2x10/16A+T CON INTERRUITTORE AUTOMATICO DI PROTEZIONE 2x10A (SETTORE PRIVILEGIATO)  
N. 4 PRESE PER FONIA/DATI TIPO PLUS r4S  
N. 4 PRESE 2x10/16A+T BYPASSO (SETTORE NORMALE)
- POSTAZIONE DI LAVORO:  
- N. 3 PRESE TIPO LINEE SINALZATI 2x10/16A+T CON INTERRUITTORE AUTOMATICO DI PROTEZIONE 2x10A (SETTORE PRIVILEGIATO)  
N. 4 PRESE PER FONIA/DATI TIPO PLUS r4S  
N. 4 PRESE 2x10/16A+T BYPASSO (SETTORE NORMALE)
- N. 2 PRESE FONIA DATI TIPO PLUS r4S
- PRESA TV
- Unità interna a pavimento FXYLP taglia 20/40
- Unità interna a pavimento ad incasso FXYLMP taglia 25/32/40/50
- Unità interna canalizzata FXYSP taglia 100
- Recuperatore di calore VM taglia 800/1000
- Valvola solenoide BSVF taglia 100/180
- Joint Box BEV per FUYF taglia 100
- Comando remoto a filo BRC1C51
- Comando centralizzato LCD Touch Screen DCS601A51
- Unità motocondensante e recupero di calore RSEYP da 18HP
- Unità motocondensante e pompa di calore RSXP serie L da 10 HP
- Unità motocondensante solo freddo RP71B7W1

Preso per Video Proiettore a soffitto



RSEYP18K RSXP10L  
RP71B7W1

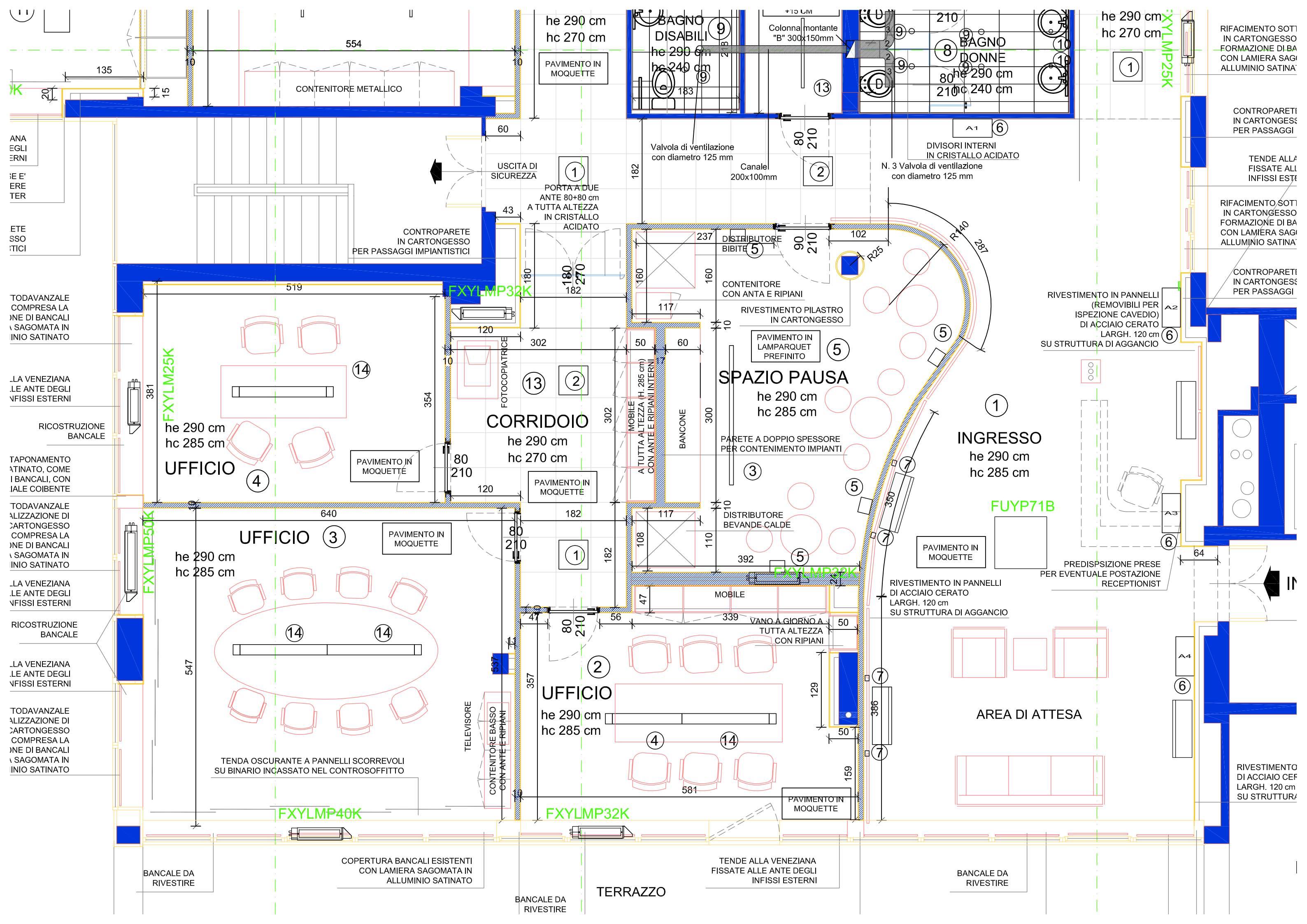


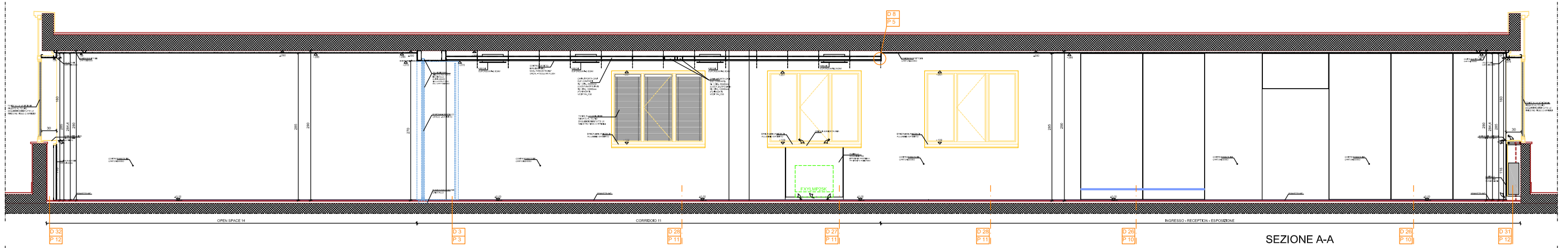
Unità interna e pavimento FXYP125K tegole 20/40  
Unità interna e pavimento di lusso FXYLM32K tegole 20/32/40/50

QUANTITA'	NUMERO	MODELLO	LOCALE
6	1	KREON SUPERDOWN-G 3/24W	11-12-13
7	2	KREON SUPERDOWN-G 3/24W IN EMERGENZA 1 ORA	11-12-13
1	3	ARTEMIDE TALO 240 2/54W	5
2	4	ARTEMIDE SURF SYSTEM 2x33W A SOSPENSIONE lungh 120CM	2-14
1+4	5	ARTEMIDE APPLIQUE TITLES 2/55W lungh26cm	5+18
4	6	ARTEMIDE APPLIQUE TITLES 2/55W ungh70cm	1
12	7	NEON PER 285 cm DI ALTEZZA	1
2	8	KREON MINI SIDE 20W	11-12
17+3	9	ARTEMIDE LD96 CROMO	6-7-8-9
7	10	ARTEMIDE LD66 CROMO	6-7-8-9
2	11	ARTEMIDE SOSPENSIONE FLAP 2/36W + 2/50W EMERGENZA	18
7	12	ARTEMIDE SOSPENSIONE FLAP 2/36W + 2/50W	18
6	13	NEON DA 120 cm	10-19
17	14	ARTEMIDE SURF SYSTEM 2x80W A SOSPENSIONE lungh 150cm	2-3-4-14-16

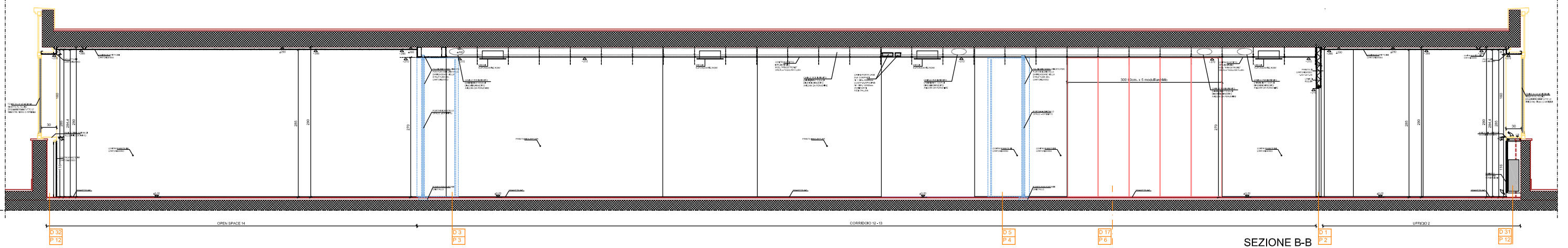
DATI ELETTRICI COMPLESSI	
SISTEMA N°1 (RSEY1P0L)	
Motocordante RSEY1P0L - Alim. 400 V50 HzS+N+T	
Potenza elettr. ass. 11 (kW)	
Corr. Ass. 24 (A)	
Corr. Spunto 73 (A)	
Unità Interna - Alim. 230 V50 HzN+T	
Potenza elettr. ass. 0,06 (kW)	
Corr. Ass. 4 (A)	
SISTEMA N°2 (RSEY1P0K)	
Motocordante RSEY1P0K - Alim. 400 V50 HzS+N+T	
Potenza elettr. ass. 22 (kW)	
Corr. Ass. 50,2 (A)	
Corr. Spunto 136 (A)	
Unità Interna - Alim. 230 V50 HzN+T	
Potenza elettr. ass. 1,472 (kW)	
Corr. Ass. 9,16 (A)	
SISTEMA N°3 (RSP187W1)	
Motocordante RSP187W1 - Alim. 400 V50 HzS+N+T	
Potenza elettr. ass. 2,75 (kW)	
Corr. Ass. 6,8 (A)	
Corr. Spunto 34,8 (A)	
SISTEMA DI TRATTAMENTO ARIA (VAM)	
Recuperatore di calore VAM.L.F. - Alim. 230 V50 HzN+T	
Potenza elettr. ass. 1,38 (kW)	
Corr. Ass. 10,2 (A)	

**LEGENDA**  
 he = altezza esistente  
 hc = altezza controsoffitto

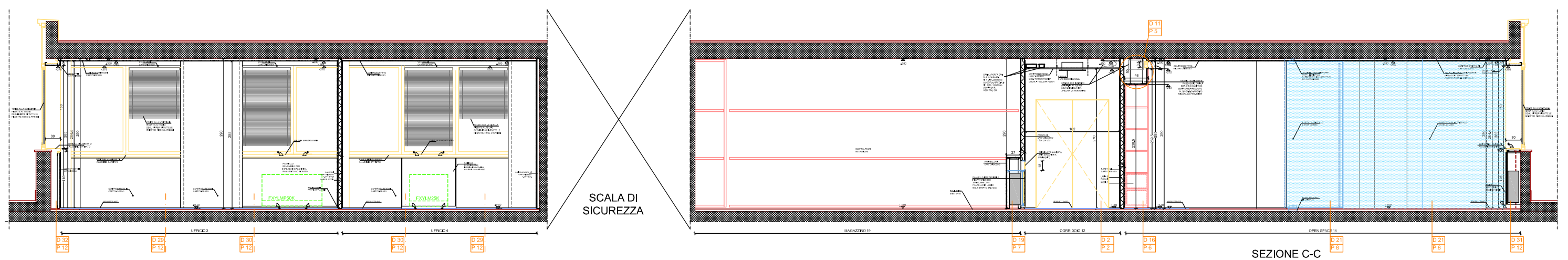




SEZIONE A-A



SEZIONE B-B



SEZIONE C-C

SCALA DI SICUREZZA

N.B. VERIFICARE LE MISURE IN CANTIERE  
 N.B. LA QUOTA 0.00 E' RIFERITA AL PAVIMENTO ESISTENTE  
 N.B. A SEGUITO DEL DIMENSIONAMENTO DEI CANALI DEL  
 PROGETTO IMPIANTO DAIKIN, ANCORA DA PERVENIRE  
 VERIFICARE IL POSIZIONAMENTO DELLE MACCHINE, DEI  
 CANALI ELETTRICI E DI CONDIZIONAMENTO, I CORPI  
 ILLUMINANTI CON LE DITTE INSTALLATRICI

N. DEL DETTAGLIO	D 32 P 12	N. DELLA TAVOLA
---------------------	--------------	--------------------

 ARKING s.p.a. Via... 40128 Bologna Tel. 051... www.arking.it	NOME COGNOME ... ...	DATA 1/20	TIPO OP2
---	----------------------------	--------------	-------------