

STATO DI PROGETTO P.TERRA - SCALA 1:50

N.B. TUTTE LE APERTURE CON ALTEZZA DEL BANCALE SUPERIORE A 1.50 MT SARANNO APRIIBILI CON COMANDO MANO/ROGABILE DAL BASSO  
N.B. PER I VANI EDILI DESTINATI ALLA PERMANENZA DI PERSONE VERRA' GARANTITO UN FATTORE MEDIO DI LUCE DIURNA PARI AL 14'

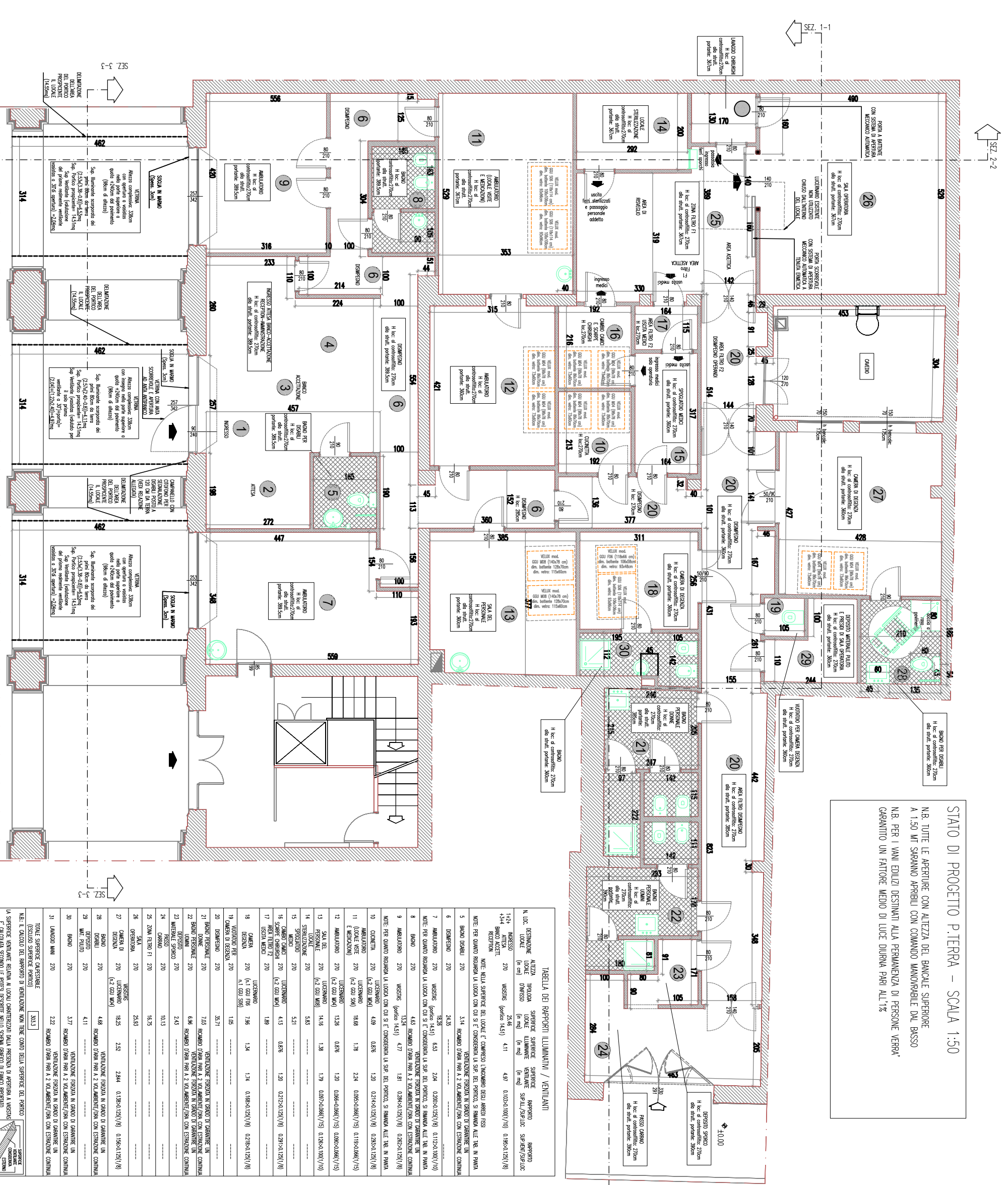
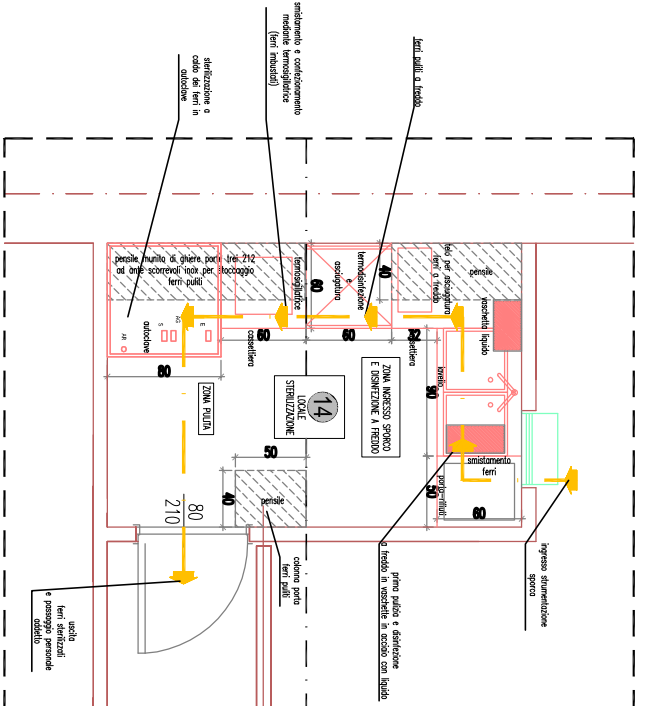


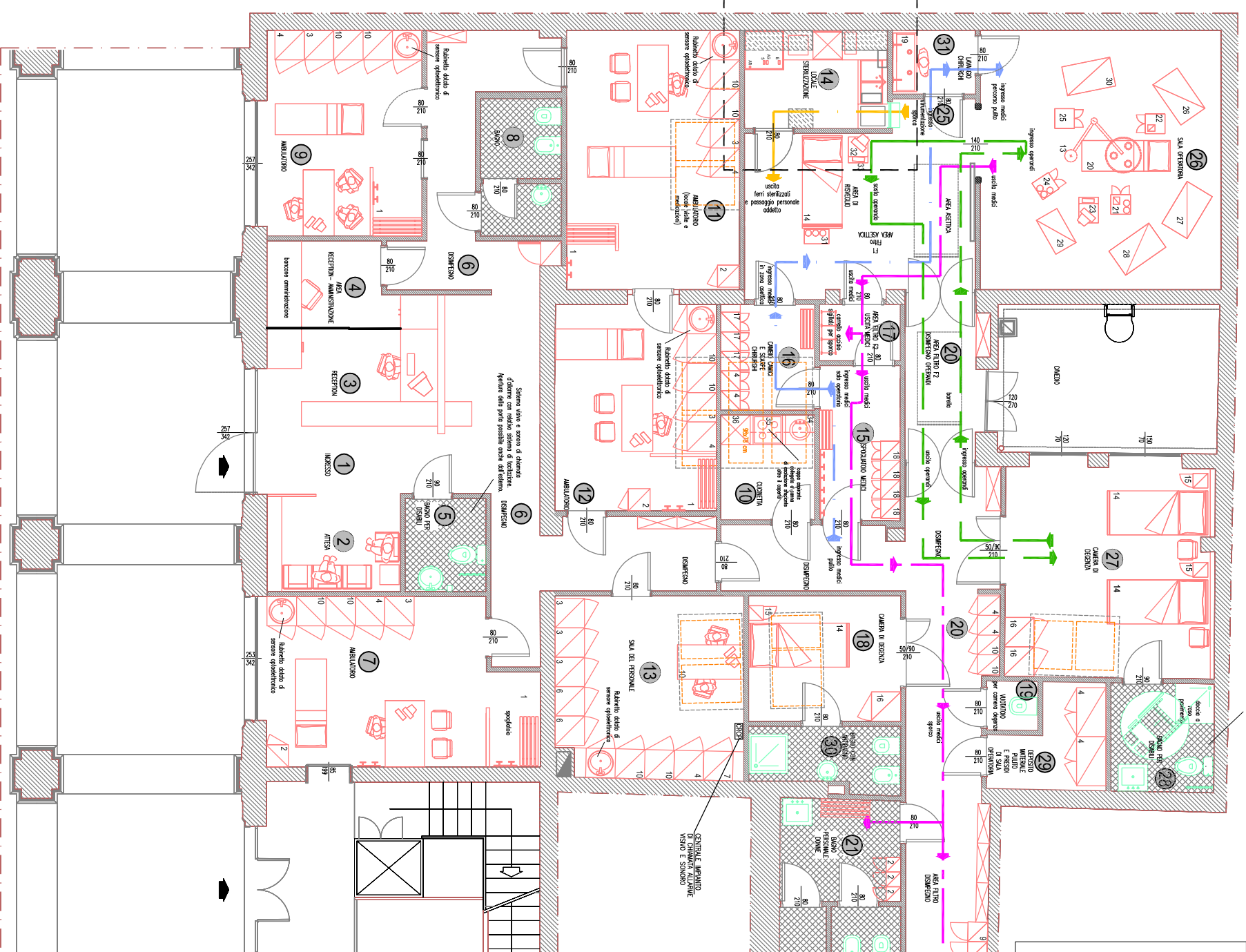
TABELLA DEI RAPPORTI ILLUMINATIVI / VENTILANTI

N. LOC.	DESTINAZIONE	ALTEZZA (m)	AREA (m²)	VOLUME (m³)	INDICE SUPERFICIE SUPERIORE (m²/m³)	INDICE SUPERFICIE VENTILANTE SUPERIORE (m²/m³)	INDICE SUPERFICIE SUPERIORE SUPERFICIE SUPERIORE (m²/m³)	INDICE SUPERFICIE SUPERIORE SUPERFICIE SUPERIORE (m²/m³)
14	LIBRERIA	2,70	13,5	36,45	0,36	0,36	0,36	0,36
15	LABORATORIO	2,70	13,5	36,45	0,36	0,36	0,36	0,36
16	LABORATORIO	2,70	13,5	36,45	0,36	0,36	0,36	0,36
17	LABORATORIO	2,70	13,5	36,45	0,36	0,36	0,36	0,36
18	LABORATORIO	2,70	13,5	36,45	0,36	0,36	0,36	0,36
19	LABORATORIO	2,70	13,5	36,45	0,36	0,36	0,36	0,36
20	LABORATORIO	2,70	13,5	36,45	0,36	0,36	0,36	0,36
21	LABORATORIO	2,70	13,5	36,45	0,36	0,36	0,36	0,36
22	LABORATORIO	2,70	13,5	36,45	0,36	0,36	0,36	0,36
23	LABORATORIO	2,70	13,5	36,45	0,36	0,36	0,36	0,36
24	LABORATORIO	2,70	13,5	36,45	0,36	0,36	0,36	0,36
25	LABORATORIO	2,70	13,5	36,45	0,36	0,36	0,36	0,36
26	LABORATORIO	2,70	13,5	36,45	0,36	0,36	0,36	0,36
27	LABORATORIO	2,70	13,5	36,45	0,36	0,36	0,36	0,36
28	LABORATORIO	2,70	13,5	36,45	0,36	0,36	0,36	0,36
29	LABORATORIO	2,70	13,5	36,45	0,36	0,36	0,36	0,36
30	LABORATORIO	2,70	13,5	36,45	0,36	0,36	0,36	0,36
31	LABORATORIO	2,70	13,5	36,45	0,36	0,36	0,36	0,36

LA SUPERFICIE ILLUMINANTE DEI LOCALI CARATTERIZZATI DALLA PRESSIONE DEL LUCEGGIARE E CALCOLATA  
SALVO SPAZIO DELLE DIMENSIONI DEI LOCALI



DETTAGLIO RELATIVO ALLA CAMERA DI STERILIZZAZIONE - SCALA 1:25



Stipiti viti e sono di diametro  
4 camere con medie sistemi di isolamento  
Apostre delle parti passive sono di diametro

STATO DI PROGETTO P.TERRA PANTA DEGLI  
ARREDI E DEI PERCORSI DI INGRESSO E  
USCITA DEL PERSONALE MEDICO E DEGLI  
OPERANDI - SCALA 1:50

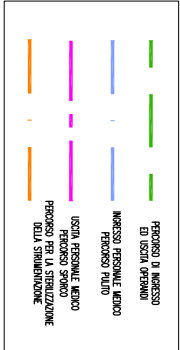


TABELLA DEGLI ARREDI

NUMERO RELATIVO ALL'ARREDO SPERATO	DEFINIZIONE DELL'ARREDO CON LA RELAZIONE TECNICA	NOTE
1	AREA SCHEMATA PER SPERIMENTO PRELIMINARE	SOLUZIONE PRELIMINARE QUANDO LA CHIAMATA SPOSTATA NON È CONFERMATIVA
2	ARMADIO SPERIMENTALE	SISTEMI CON PARTE CENTRATA PER CONFERMAZIONE
3	SPAZIO ARREDO PER LE CURE	ARMAMENTI PERSONALI E SERVIZI
4	SPERIMENTO PER IL MATERIALI	
5	CONVENZIONI IN ACCORDO CON LE OPERAZIONI PER IL TRAPIANTO DEL MATERIALE SPERIMENTALE	
6	ARMADIO INFERNO	
7	ARMADIO PER ARMADIO	
8	ARMADIO CON ACCESSI PER LA GESTIONE DELL'INFORMAZIONE	
9	ARMADIO PER LA GESTIONE DELLA DOCUMENTAZIONE CLINICA	
10	ARMAMENTI PER SPERIMENTO	
11	LETTO TECNICO PER LA RICERCA CHIRURGICA	
12	CHIAVI E ARMAMENTI LOCALI	
13	LAMPADA SPERIMENTALE	
14	LETTO SPERIMENTALE A TAVOLE SOTTO	
15	ARMADIO	
16	ARMADIO PER I VESTITI DEL PAZIENTE	
17	ARMADIO PER LA STERILIZZAZIONE	
18	CAMERI E SPACCHI DEL PERSONALE MEDICO	
19	ARMADIO PER IL LAVORO DELLE MANI UTILIZZATO DA CHIAMA	
20	TAVOLO SPERIMENTALE	
21	APPARECCHIO DI SPERIMENTO CON SISTEMA DI INNEVAMENTO	
22	APPARECCHIO DI SPERIMENTO CON SISTEMA DI INNEVAMENTO PER DEMONSTRAZIONE PATIENTE	
23	MONITORIO PER LAVORARE IN VITRO	
24	APPARECCHIO PER SPERIMENTI	
25	APPARECCHIO PER SPERIMENTI	
26	APPARECCHIO PER SPERIMENTI	
27	STRUMENTAZIONE PER GLI INTERVENTI DI CHIRURGIA GENERALE	
28	PRODOTTORE PER LA COPERTURA DI LAMPADA E DEGLI ARMAMENTI	
29	APPARECCHIO DI BENTONITA	
30	DISTRIBUZIONE	
31	GRUPPO DI OSSIGENO TEMPORaneo	
32	SISTEMI PER IL MONITORAGGIO OTTICO DI CALIBRAGGIO E DISTRIBUZIONE	
33	ASPIRATORE PER SPERIMENTO TEMPORaneo	
34	LAMPADA CLINICA	
35	PANO OTTIMA ELETTRICO CON COPERTE	
36	FRIGORIFERO CLINICA	

STATO DI PROGETTO ULTIMA VARIANTI - PANTA P.TERRA - SCALA 1:50

